

# 女性と企業の トークカフェ in 東村山

～イマドキ企業は女性の味方!～

女性と企業とのカジュアルな「交流会」と、企業を実際に見られる「見学会」がセットになったイベントです。企業の担当者や実際に働いている方と直接話せる良いチャンスです!

2025年

申込開始  
4月15日(火)から!

5月29日 木

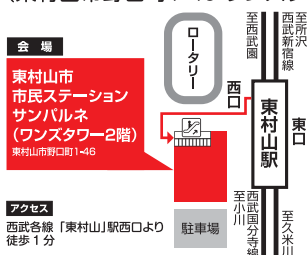
参加無料 託児付き

定員15名程度

13:00～16:00 開場・受付12:40～

**対象者** 就職活動中または、働くことに興味がある女性  
※初めて東京しごとセンター多摩をご利用の方は  
会場で利用登録をしていただきます。

**会場** 東村山市市民ステーション サンパルネ  
2階 コンベンションホール  
(東村山市野口町1-46 ワンズプラザ内)



## 託児

- ・対象年齢：1歳～6歳(未就学児)
- ・費用：無料  
(飲み物、おむつ、着替え、ビニール袋等持参)
- ・定員：8名程度  
(先着順・予約制)
- ・申込締切：5月21日(水)  
お子様の体調の状態により、サービスをご利用いただけない場合がございます。

女性の方の働き方やお仕事内容を詳しくお話します。

企業の採用担当者が面接で重視するポイントなどもお伝えします。

企業の雰囲気を感じることができました。

セミナーでグループの方と打ちとけることができ、その後の交流会でも和やかに過ごせました。



## 参加企業

- ・株式会社コヤマドライビングスクール 秋津  
(指定自動車教習所/東村山市)
- ・東京ヤクルト販売株式会社  
(ヤクルトの乳製品・化粧品の販売/東村山市)
- ・学校法人 野澤学園・東村山むさしのGROUP  
(教育、福祉/東村山市)
- ・株式会社ベルーフ  
(ディベロッパーサポート事業、教育事業、店舗展開事業、店舗開発事業/品川区)

東京しごとセンター多摩

女性しごと応援テラス 多摩

〒190-0023 東京都立川市柴崎町3-9-2 立川駅南口東京都・立川市合同施設3階

お問い合わせ/お申し込み

TEL: 042-529-9003

受付時間：平日 午前9時～午後8時 土曜 午前9時～午後5時  
※日曜、祝日及び年末年始(12/29～1/3)は休業

※お申し込みは電話またはWebで  
4月15日(火)より申込開始

しごとたま テラス



女性活躍の輪  
Women in Action

人口減少社会の中で、豊かで多様な社会をつくるには、人口の半分を占める女性の力を最大限引き出していくことが不可欠です。

東京のみならず日本全体に女性活躍の輪を広げていくため、これまで東京都が推進してきた様々な取組を「女性活躍の輪～ Women in Action～」(WA)として位置づけ、気運醸成を進めています。

- 災害等やむを得ない事情で中止・延期となる場合  
東京しごとセンター多摩ホームページ等でお知らせいたします。
- 「雇用保険受給資格」の求職活動として認められる場合があります。

## セミナー

# 「仕事もプライベートも変わる! 質問力アップのコツ」

質問力を磨けば、仕事もプライベートももっと充実!  
効果的な質問のコツを学び、コミュニケーションの幅を広げましょう!

講師 女性しごと応援テラス多摩  
就職支援アドバイザー

## 交流会 (企業・事業所で働く先輩社員のお話を聞こう!)

### 株式会社コヤマドライビングスクール 秋津

●指定自動車教習所 ●東村山市

1930年創業の東京・神奈川に5つのスクールを持つ指定自動車教習所です。1986年男女雇用機会均等法施行時、業界に先駆け女性教習指導員の採用を開始。国の法律を大きく上回る当社独自の子育て支援制度で、働く女性の育児と仕事の両立をサポート! また、ライフスタイルに合わせた柔軟な働き方が選べ、キャリアアップを目指す企業です!  
<https://www.koyama.co.jp/>



### 東京ヤクルト販売株式会社

●ヤクルトの乳製品・化粧品の販売 ●東村山市

健康や、美容に興味がある方、きっとヤクルトなら自分に合った働き方が見つかる!  
研修制度も充実、未経験でも安心して子育てと仕事が両立できる職場です。  
<https://www.tokyo-yakult.co.jp>



### 学校法人 野澤学園・東村山むさしのGROUP

●教育、福祉 ●東村山市

東村山むさしのGROUPの中核として認定こども園の幼稚園型と保育所型、加えて企業主導型保育園の三つの園を運営しており、多くの女性が活躍しています。グループ企業では地域づくりを推進しており、無資格の方でもこれまでの経験や知識を活かして働くことができます。  
<https://musashino-group.tokyo/>



### 株式会社ベルーフ

●ディベロッパーサポート事業、教育事業、店舗展開事業、店舗開発事業 ●品川区

大型商業施設・駅ビル・百貨店・コンビニなど全国200ヶ所以上で食品及び物販フロアを支える会社です。厚生労働大臣優良企業認定、女性活躍推進「えるぼし」最高位も取得。現在では女性管理職が2割を超え、現場スタッフはほとんどが女性で様々なライフステージの方が活躍中です。  
<https://www.brf.co.jp/>



## 企業見学会 (各企業にて、後日実施します。)

日程 2025年6月4日(水)~2025年6月20日(金)までの間の各企業設定日

所要時間 1時間半程度

内容 ①企業の実際の職場やシゴトを見る ②従業員の方の生の声を聴く

## 女性しごと応援テラス多摩の活用法

利用登録



カウン  
セリング

まずはアドバイザーに  
相談して就活をはじめよう!



ミニミニ  
セミナー

各種就活セミナーが充実!



情報  
コーナー

求人情報の検索や  
応募書類の作成に  
加え、多摩地域の  
保育園情報等も  
閲覧できます!

再就職を目指そう!

セミナー・プログラム

- ・女性再就職サポートプログラム
- ・オンラインセミナー

イベントも随時開催!

- ・女性と企業のトークカフェ
- ・女性応援ジョブフェア

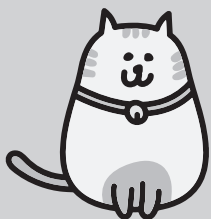


SNSで情報を配信中。

結婚・出産・育児・介護等から再就職を目指す方

女性しごと応援テラス多摩があなたをサポート!

女性しごと応援テラス  
多摩



TEL: 042-529-9003

<https://www.tokyoshigoto.jp/tama/kyuusyoku/jyosei/>

〒190-0023 東京都立川市柴崎町3-9-2  
立川駅南口東京都・立川市合同施設3階

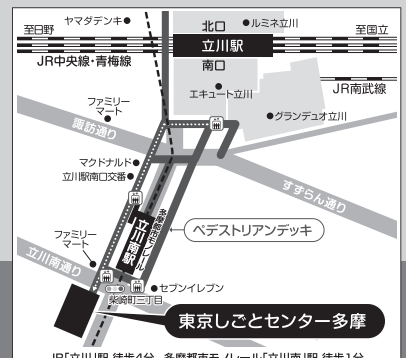
しごたま テラス

検索

平日 午前9時~午後8時  
土曜 午前9時~午後5時  
※日曜、祝日及び年末年始休業

■個人情報の取り扱いの詳細について

<https://www.tokyoshigoto.jp/tama/privacy/> をご覧ください。



公共交通機関をご利用の上、ご来場ください。