

納得できる正社員就職のために

30代からの
インターンシップ

Jobトライ

ミドルインターンシッププログラム



職場実習からはじまる、正社員就職。

企業内実習を経て、「自分にあった企業」への正社員就職をサポートするプログラムが始まります。

4つの特徴

point 1



セミナーで学んで
自信を持ってトライ

自分に合った求人
の
見つけ方が身に付く

point 2



独自の企業開拓で
新たにトライ

あなたにマッチした企業
で実習&就職を実現

point 3



専任のジョブリーダー
と一緒にトライ

就職から入社後まで
完全サポート！

point 4



実習期間中も
安心してトライ

日額5000円の就活支援
金を支給 ※支給要件あり

特にこんな方におすすめです！

未経験の職種にチャレンジしたいが
自分にできるか不安

これまでの経験や知識が活かせるか
職場で見極めてから就職したい

今までの派遣・アルバイト経験が
正社員で通用するか試したい

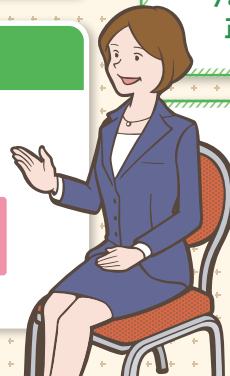
育児が一段落したので、
正社員として働きたい

ご利用対象者

お申込み時30~44歳以下で都内の正社員就業を目指す方で、
下記①及び②いずれにも該当する方

① 申し込み日現在、正社員として
就業していない方

② 直近2年以内の正社員での職歴が
通算1年を超えない方



詳細・お問い合わせは
裏面をご覧ください

プログラムの流れ

専任のジョブリーダーがマンツーマンでサポートします

1 お申し込み
(キャリアカウンセリング)

まずはご予約の上、東京しごとセンターにご来所ください。

2 事前セミナー
(2日間)

適性診断ツールによる自己分析後、自分にあった求人を見つけます。

3 マッチング
(合同企業説明会等)

事前セミナー参加者のみが参加できる、合同企業説明会を毎月開催!

職場実習先決定

4 実習前セミナー

実習内容の把握と自分のスキルチェックを行い、チャレンジ目標を設定!

5 企業内実習
(15~20日間)

目標を意識しながらスキルの習得と自分の適性を見極めます。

6 正社員就職

就職決定後もジョブリーダーのサポートが一定期間あるので安心して入社できます。



※セミナー・合同説明会等の会場や、企業までの交通費は自己負担となりますのでご了承ください。
※本プログラムに正式申込をする際は、東京しごとセンターの登録が必要になります。

お申し込み方法

その1: プログラム説明会に参加

時間: 14:00 ~ 14:30 場所: 東京しごとセンター 2階

開催日

4/24(火)	5/7(月)	5/17(木)	5/21(月)
5/28(月)	6/4(月)	6/12(火)	6/18(月)
6/28(木)	7/5(木)	7/17(火)	7/24(火)
7/30(月)	8/7(火)		

その2: 個別説明&相談会に参加

平日 9時~19時、土曜日 9時~16時 (事前予約制)
両説明会・相談会は、電話もしくはホームページよりお気軽にご予約ください。

契約社員・アルバイト等で就業中の方も
お気軽にご参加ください

スケジュール

	事前セミナー 9:30 ~ 16:30	合同企業説明会 13:30 ~ 16:30
第1期	第1回 5/30(水)・31(木)	6/5(火)
	第2回 6/12(火)・13(水)	6/22(金)
第2期	第1回 6/25(月)・26(火)	7/3(火)
	第2回 7/9(月)・10(火)	7/17(火)
第3期	第1回 7/24(火)・25(水)	8/3(金)
	第2回 8/9(木)・10(金)	8/20(月)

※合同企業説明会後に【実習先決定→実習前セミナー→実習(15~20日間)→就職】の流れとなります。
※第4期以降のスケジュールは、JobTry事務局までお問合せください。

東京しごとセンター JobTry事務局

〒102-0072 東京都千代田区飯田橋3丁目10番3号 2階

☎ 03-5211-3880

[受付時間]月~金曜日 9:00~20:00 / 土曜日 9:00~17:00
※日曜・祝日及び年末年始はお休みです。

詳しくはこちら <https://jobtry.jp/>



最寄駅

- 飯田橋駅から
JR総武線「東口」より徒歩7分
都営地下鉄大江戸線・東京メトロ有楽町線・南北線「A2出口」より徒歩7分
東京メトロ東西線「A5出口」より徒歩3分
- 水道橋駅から
JR総武線「西口」より徒歩5分
- 九段下駅から
東京メトロ東西線「7番出口」より徒歩8分
東京メトロ半蔵門線・都営地下鉄新宿線「5番出口」より徒歩10分

JobTry

検索